

# Compteurs d'eau **AUTO RELÈVE 2022**

Madame, Monsieur,

L'année dernière, vous avez participé à la lecture de votre compteur d'eau. C'est pourquoi, nous vous proposons de nouveau cette formule. Pour ce faire, il suffit de compléter le formulaire ci-joint et le renvoyer, en y joignant la photo du compteur, à l'adresse suivante : [service-des-eaux@pithiviers.fr](mailto:service-des-eaux@pithiviers.fr)

Toutefois, si pour diverses raisons vous ne souhaitez pas relever vous-même votre compteur, vous pouvez prendre rendez vous avec le Service des Eaux au **02.38.30.60.46**.

**Important :** N'oubliez pas d'indiquer dans votre correspondance votre nom, adresse et n° de contrat.

Vous disposez d'un délai de 15 jours pour nous transmettre votre relevé.

Sans réponse de votre part, vous recevrez une facture sur la base d'une consommation estimée.

Nous vous remercions de votre collaboration.

## Comment lire votre compteur :



compteur à rouleaux

Sur ce type de compteur :

- les chiffres en noir représentent le volume en m<sup>3</sup> (mètre cube).
- les chiffres en rouge représentent le volume en L (litre).

Pour la facturation, seul le volume en m<sup>3</sup> est à relever.

Dans ce cas, le compteur indique 15 m<sup>3</sup>. L'index relevé est donc 15 m<sup>3</sup>.



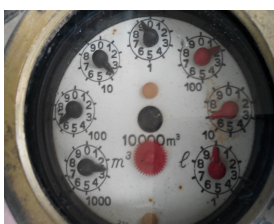
compteur à rouleaux et  
aiguilles

Sur ce type de compteur :

- les chiffres en noir (rouleaux) représentent le volume en m<sup>3</sup> (mètre cube).
- les aiguilles en rouge représentent le volume en L (litre).

Pour la facturation, seul le volume en m<sup>3</sup> est à relever.

Dans ce cas, le compteur indique 3 251 m<sup>3</sup>. L'index relevé est donc 3 251 m<sup>3</sup>.



compteur à aiguilles

Sur ce type de compteur :

- les aiguilles en noir représentent le volume en m<sup>3</sup> (mètre cube) et se lisent de haut en bas.

**Aiguille "1" : 9    Aiguille "10" : 3    Aiguille "100" : 6    Aiguille "1000" : 2**

**Il faut ensuite lire ce relevé de droite à gauche pour obtenir l'index.**

- les aiguilles en rouge représentent le volume en L (litre).

Pour la facturation, seul le volume en m<sup>3</sup> est à relever.

Dans ce cas, le compteur indique 2 639 m<sup>3</sup>. L'index relevé est donc 2 639 m<sup>3</sup>.

En cas de difficulté de lecture, veuillez contacter le Service des Eaux.

# AUTO RELÈVE 2022

**A retourner sous 15 jours :**

- par courriel en y ajoutant la photo du compteur à l'adresse suivante :  
**service-des-eaux@ pithiviers.fr**
- ou au **Service des Eaux 12 rue des chardons - BP 706 - 45307 PITHIVIERS Cedex.**

**(\*) Mention obligatoire**

<b>Nom (*) :</b>	<b>Prénom (*) :</b>
<b>Adresse (*) :</b>	
<b>N° de contrat</b> (indiqué en haut de votre facture d'eau) :	
<b>N° de téléphone fixe :</b>	<b>N° de téléphone portable :</b>
<b>Courriel :</b>	

**N° de série du compteur :**  
( se trouve généralement sur le pourtour du compteur)

<b>Index relevé (*) :</b>	<b>m<sup>3</sup></b>	<b>Date du relevé (*) :</b>
---------------------------	----------------------	-----------------------------

**Signature :**